

Logo Yazılım A.Ş.

“Büyüme ve Karlılığa Devam”

*31 Mart 2012
Finansal Sonuçlar*

Yasal Uyarı

Bu sunum, Şirket hakkında bilgi ve finansal tabloların analizinin yanısıra, Şirket Yönetimi'nin gelecekte olmasını öngördüğü olaylar doğrultusunda, ileriye yönelik beklentilerini içeren görüşlerini de yansıtmaktadır.

Verilen bilgilerin ve analizlerin doğruluğu ve beklentilerin gerçeğe uygun olduğuna inanılmasına rağmen, öngörülerin altında yatan faktörlerin değişmesine bağlı olarak, geleceğe yönelik sonuçlar burada verilen öngörülerden sapma gösterebilir.

LOGO Yazılım Sanayi ve Ticaret A.Ş. (LOGO), LOGO Yönetimi veya çalışanları veya diğer ilgili şahıslar, bu sunumdaki bilgilerin kullanımını nedeniyle doğabilecek zararlardan sorumlu tutulamazlar.

31.3.2012 Finansal Sonular

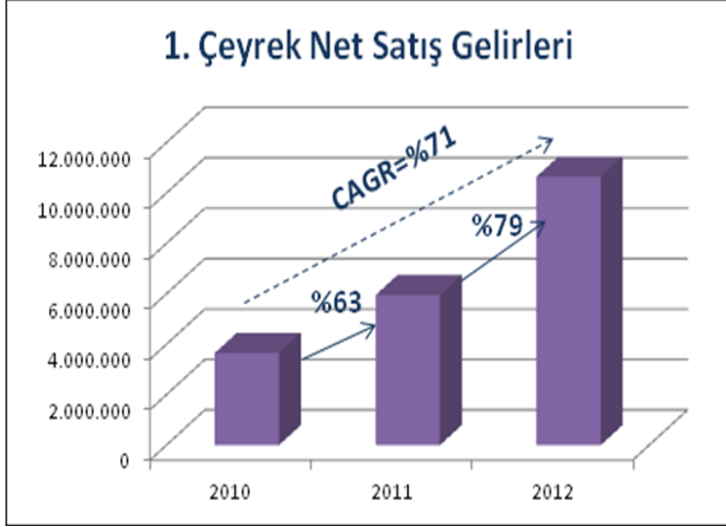
2012 1. eyrek zeti

- ▶ Birinci eyrek sonularına gre LOGO'nun 2010 yılından beri artarak sren performansı, 2012 yılında en yksek seviyeye ulařmıřtır.
- ▶ 2011'in ilk eyreğinde %63 olan byme, 2012'de %79 ıkararak 2010 yılının ilk eyreğine gre 3 kat artıř gstermiřtir.
- ▶ Satıř gelirlerindeki yksek byme karlılıęa da yansı mıř, faaliyet karı ve net kar 2011 yılına gre 4 kat, AFVK 2 kat artmıřtır.
- ▶ Byyen satıř trendinde aęırlıklı olarak sabit maliyetlerle alıřan LOGO'nun karlılıęını nmzdeki dnemlerde de srdrmesi beklenmektedir.

Gelir Tablosu 31.3.2012

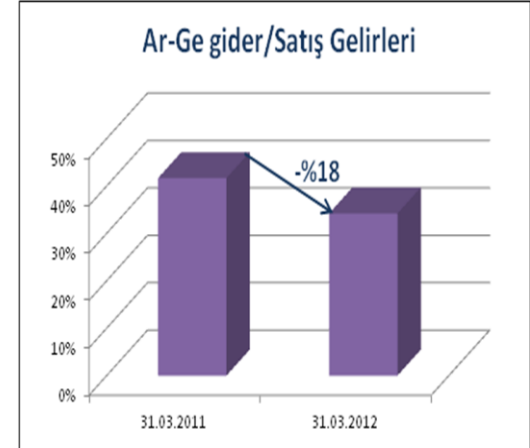
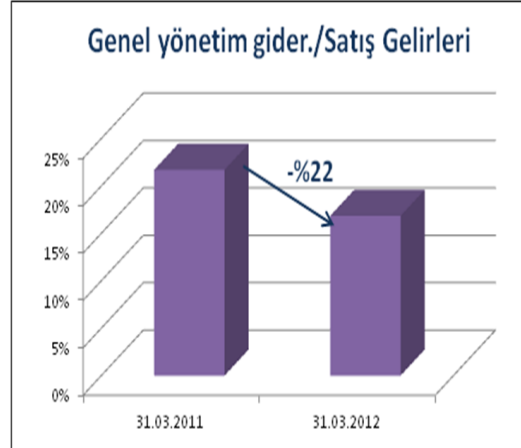
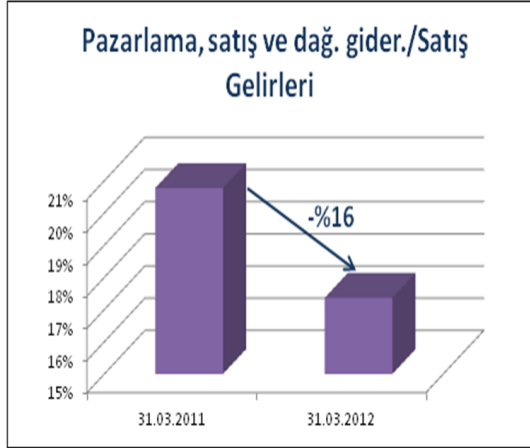
| | 31.03.2012 | % | 31.03.2011 | % | Δ% |
|---|--------------------|-------------|--------------------|-------------|-------------|
| Net Satış Gelirleri | 10.650.648 | 100% | 5.954.051 | 100% | 79% |
| SMM | (240.242) | -2% | (153.972) | -3% | 56% |
| Brüt Kar | 10.410.406 | 98% | 5.800.079 | 97% | 79% |
| Faaliyet Giderleri | (7.288.739) | -68% | (5.009.721) | -84% | 45% |
| Pazarlama, satış ve dağıtım giderleri (-) | (1.849.305) | -17% | (1.236.767) | -21% | 50% |
| Genel yönetim giderleri (-) | (1.795.173) | -17% | (1.292.528) | -22% | 39% |
| Araştırma ve geliştirme giderleri (-) | (3.644.261) | -34% | (2.480.426) | -42% | 47% |
| Esas Faaliyet Karı | 3.121.667 | 29% | 790.359 | 13% | 295% |
| Diğer faaliyet gelirleri | 9.378 | 0% | 31.585 | 1% | -70% |
| Diğer faaliyet giderleri (-) | (5.468) | 0% | (30.215) | -1% | -82% |
| Faaliyet Karı/Zararı | 3.125.578 | 29% | 791.728 | 13% | 295% |
| Amortisman gideri | 1.464.146 | 14% | 1.310.914 | 22% | 10% |
| Amortisman, faiz, vergi öncesi kar (AFVÖK) | 4.585.813 | 43% | 2.101.273 | 35% | 118% |
| Özkay. Yön. Değ.Yat Kar/Zarar.Paylar | 0 | 0% | (16.449) | 0% | -100% |
| (Esas Faaliyet Dışı) Finansal Gelir | 137.752 | 1% | 77.495 | 1% | 78% |
| (Esas Faaliyet Dışı) Finansal Giderler | (520.015) | -5% | (118.308) | -2% | 340% |
| Vergi Gelir/Gideri | (151.655) | -1% | (60.623) | -1% | 150% |
| Dönem Karı/zararı | 2.591.659 | 24% | 673.843 | 11% | 285% |
| Dönem Karınının Dağılımı | 2.591.659 | | 673.843 | | |
| -Kontrol Gücü Olmayan Paylar | (28.781) | | - | | |
| -Ana Ortaklık Payları | 2.620.440 | | - | | |

Satış Gelirleri: %79 Büyüme



- ▶ LOGO'nun konsolide net satış gelirleri 2012 yılının ilk çeyreğinde yüzde 79 büyüyerek toplam 10.650.648 TL olarak gerçekleşmiştir.
- ▶ 2011'in ilk çeyreğinde %63 olan büyüme, 2012'de %79 çıkararak 2010 yılının ilk çeyreğine göre 3 kat artış göstermiştir.
- ▶ Yurtdışı satış gelirlerinin toplam satışlar içindeki payı %4 seviyesinde olmuştur ve 2011 yılının ilk çeyreğine göre %38 artmıştır.
- ▶ Satışların %62 si büyük ve orta ölçekli firmalara (Kurumsal) %38 i KOBİ lere yapılmıştır.

Faaliyet Giderleri:



- ▶ Satışlar %79 artarken faaliyet giderleri %45 artmış 7.288.739 TL olmuştur (2011: 5.009.721TL).
- ▶ Faaliyet giderlerinin satışlara oranı ise 2011'de % 84 iken 2012'de %19 azalmış ve %68 olmuştur.
- ▶ Faaliyet giderlerindeki artışın en önemli nedeni bu dönem konsolidasyona dahil olan Coretech ve LogoBI firmalarının giderlerinin LOGO giderlerine dahil olmasıdır.
- ▶ Ar-Ge giderlerindeki %47'lik artış Coretech ve LogoBI firmalarının ar-ge personeli giderlerinden oluşmaktadır.
- ▶ Artan tanıtım ve iş geliştirmeye yönelik faaliyetler ve yeni lansman harcamaları nedeniyle pazarlama, satış ve dağıtım giderleri %50 artış göstermiştir. Bu dönem yapılan pazarlama harcamalarının LOGO'nun gelecek dönemlerde pazar payını artırarak büyümesini sürdürebilmesinin güvencesidir.
- ▶ Bununla birlikte pazarlama, satış ve dağıtım giderlerinin satışlara oranı %21'den % 17'e, Ar-Ge giderlerinin satışlara oranı %42'den %34'e, genel yönetim giderlerinin satışlara oranı %22'den %17'e düşmüştür.

Artan ve Sürdürülebilir Karlılık

- ▶ 31 Mart 2012 itibarıyla faaliyet karı %295 büyüyerek 3.125.578 TL (2011: 791.728 TL) olmuştur.
- ▶ Nakit çıkışı gerektirmeyen amortisman gideri hariç tutulduğu zaman amortisman vergi ve faiz öncesi faaliyet karı **(AFVÖK) 4.585.813 TL** (2011: 2.102.642 TL) olmuş, **AFVÖK marjı %43** olarak gerçekleşmiştir.
- ▶ **Net dönem karı %285 artmış ve 2.591.659 TL (2011: 673.843 TL) olmuş, net kar marjı %11'den %24'e yükselmiştir.**

Nakit Yaratım ve Likidite:

| Nakit Yaratım | 31.03.2012 | 31.03.2011 | Δ% |
|--|-------------------|-------------------|------------|
| Dönem başı bakiyesi | 5.119.820 | 4.907.957 | 4% |
| İşletme faaliyetlerinden sağlanan nakit | 3.394.895 | -272.440 | ad |
| Yatırım faaliyetlerinde kullanılan nakit | -1.570.955 | -556.514 | 182% |
| Finansal faaliyetlerden sağlanan nakit | -6.393 | 34.505 | ad |
| Net artış | 1.817.547 | -794.449 | ad |
| Dönem sonu bakiyesi | 6.937.367 | 4.113.508 | 69% |

| Likidite | 31.03.2012 | 31.12.2011 | Δ% |
|---------------------------------------|-------------------|-------------------|-----------|
| Toplam Dönen Varlıklar | 21.174.692 | 18.408.891 | 15% |
| Nakit ve Nakit Benzerleri & Fin. Yat. | 7.557.348 | 5.369.064 | 41% |
| İşletme Sermayesi | 12.454.861 | 9.663.681 | 29% |
| Cari Oran | 2,43x | 2,11x | 15% |
| Alacak Tahsil Süresi (gün) | 108 | 128 | -27% |

Likit ve Güçlü Bilanço

| Özet Bilanço | 31.3.2012 | 31.12.2011 | Δ% |
|---------------------------------------|------------|------------|------|
| Toplam Dönen Varlıklar | 21.174.692 | 18.408.891 | 15% |
| Nakit ve Nakit Benzerleri & Fin. Yat. | 7.557.348 | 5.369.065 | 41% |
| Maddi Varlıklar (net) | 13.511.023 | 13.187.228 | 2% |
| Maddi Olmayan Varlıklar (net) | 16.550.555 | 13.705.903 | 21% |
| Toplam Varlıklar | 53.483.116 | 49.738.124 | 8% |
| Toplam Yükümlülükler | 15.305.222 | 15.514.172 | -1% |
| Net Borç* | -3.923.808 | -1.244.689 | 215% |
| Toplam Özkaynaklar | 38.177.894 | 34.223.952 | 12% |

**Vadesi 3 aydan uzun olduğu için ticari alacaklarda gösterilen banka garantili kredi kartı alacakları nakit benzeri olarak değerlendirilmiş ve düşülmüştür. (2012: 2.420.440TL, 2011: 1.887.820 TL)*

2012: Logo Hedefleri

- ▶ Satış Gelirleri: 45 milyon TL
- ▶ AFVÖK: 13 milyon TL
- ▶ Net Kar: 8 milyon TL